

Technická zpráva
Zakázka: 1/2017 – SOŠ Planá-cvičná kuchyně
Výpočet proveden s využitím návrhového programu firmy ATREA s.r.o.

D1.1+1.2 – Digestoř 1.1+1.2

Typ: STANDARD-S 3000 x 2200 mm, specifikace viz následující strana

Instalované spotřebiče

Pozice, název	Výrobce Model	Příkon [kW]	Způsob odsáv.	Počet [ks]	Příkon celkem [kW]	Citelné teplo [W]	Vlhkost [g/h]
1 - Varný automat - elektrický		20.00	1	2	40.00	1400	11760
2 - Výklopná pánev - elektrická		16.00	1	2	32.00	14400	18816
3 - Sporák - elektrický		10.00	1	1	10.00	700	413

Způsob odsávání: 1 – pod digestoří, 2 – z prostoru přes digestoř, 3 – z prostoru

Vypočtený průtok vzduchu podle směrnice VDI 2052

Skupina pod digestoří	3009 m3/h
Mimo digestoř (z prostoru)	301 m3/h
Mimo digestoř (přímo do potrubí)	0 m3/h
Celkem	3310 m3/h
Přívod vzduchu potrubím	3310 m3/h
Celkem	3310 m3/h

Zadané ventilátory: (program nekontroluje dimenzování ventilátorů)

Přívod	Odtah
Typ:	IRB/6-450
Výrobce:	SOLER A PALAU
Dodavatel:	elektrodesign
Napětí:	230 V
jmenovitý proud:	6.10 A
Příkon:	1.40 kW
Krytí:	IP 54
Způsob regulace:	B – napětově regulovatelný
Termokontakt:	vestavěný do vinutí
Poznámka:	

Návrh regulace:

Rozvodnice:	RG-1-230V-B-1.4
ovládací panel:	OP
Mikroprocesový modul:	SM2 STANDARD, vestavěný v digestoři
	umístění: shora vlevo
Schéma zapojení elektro:	viz příloha

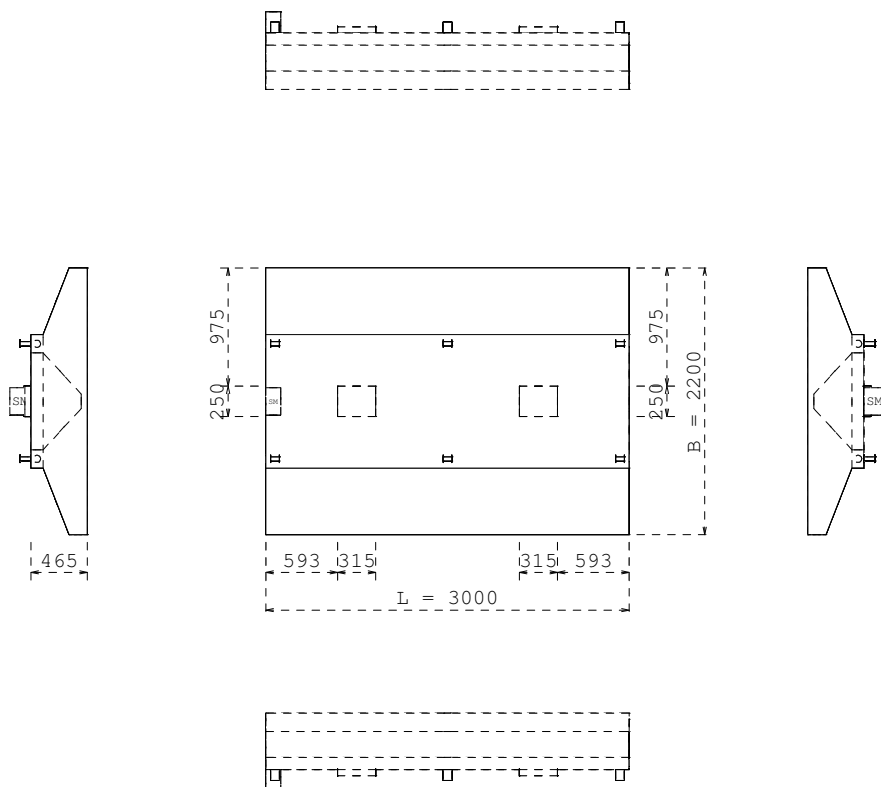
Technická zpráva

Zakázka: 1/2017 – SOŠ Planá-cvičná kuchyně

Výpočet proveden s využitím návrhového programu firmy ATREA s.r.o.

D1.1+1.2 – Digestoř 1.1+1.2

Typ: **STANDARD-S 3000 x 2200 mm**



Připojovací hrdla

Velikost:
Rychlost vzduchu:

Přívod

Odtah

2 x 315 x 250 mm
5.8 m/s

Celková tlaková ztráta

Přívod

Odtah

65 Pa

Hmotnost digestoře:

211 kg

Počet závěsů:

6 ks

Příslušenství

Tukové filtry :

STANDARD – 400x400 mm

Osvětlení:

počet: **6 ks**, jednotkový průtok filtrem: **500 m3/h/ks**
4 ks zářivkového osvětlení, celkový příkon: **144 W, 230 V**
včetně vypínače

Regulace:

Mikroprocesový modul:

SM2 STANDARD, vestavěný v digestoři

Ostatní:

umístění: **shora vlevo**
návod k obsluze a údržbě
čistící sada